

Schapen voor natuur- en landschapbeheer

Geert De Blust

Studiedag 'Ecologisch Landschapsbeheer met Schapenbegrazing'
Landschapszorg ABL - Averbode 24 juni 2011

www.inbo.be

- Schapen, onlosmakelijk verbonden met de traditionele Europese cultuurlandschappen

essentieel voor rurale economie


impact op structuur landschappen, verdeling en samenstelling vegetaties, relaties in het landschap

transhumance


www.inbo.be

Transhumance: seizoenale trek / verplaatsing van laagland naar hoogland (Mediterrane streken; gebergtestreken)

SPANJE



The Cañadas Real network passing through Arbores in the province of Caceres, Spain. Currently, the boundaries of the network "real" are not clearly defined. Credit: M. Bray




MAP 10: Main "diverse" routes (yellow) in Spain, showing seasonal grazing areas. Source: La Cañada, March 1994

Cañadas
 Afstanden van 600 tot 800 km
 Netwerk van routes sinds 13^{de} eeuw wettelijk beschermd

inbo www.inbo.be

ITALIË

Percorsi della transumanza



OVINI
 1:
 2: - - - - -
 3: ██████████
 4: ██████████

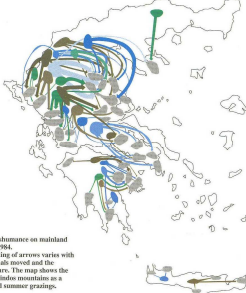
Spostamenti
 1: da 1 a 1.000 capi
 2: da 1.000 a 2.000
 3: ogni linea 2.000 capi
 4: oltre 10.000 capi

○ Entro i confini della Regione

Tratturi
 Vnl. (traditioneel) in centraal Italië
 Tegenwoordig vnl. in noord Italië

inbo www.inbo.be

GRIEKENLAND



Map 2: Sheep transhumance on mainland Greece in autumn 1984. The width and shading of arrows varies with the number of animals moved and the location of the pastures. The map shows the importance of the Pindus mountains as a source of spring and summer grazing.

Vnl. in centrum en noorden

inbo www.inbo.be

Languedoc-Roussillon



FRANKRIJK

Verschillende streken, bv.
 Hautes Pyrénées,
 Corsica (actieve zomer transhumance: > 800 exploitanten);
 Languedoc-Roussillon
 Alpes de Provence (ook met transhumance hivernale), Basse Provence



TRANSHUMANÇES OVINES de la PROVENCE AUX ALPES

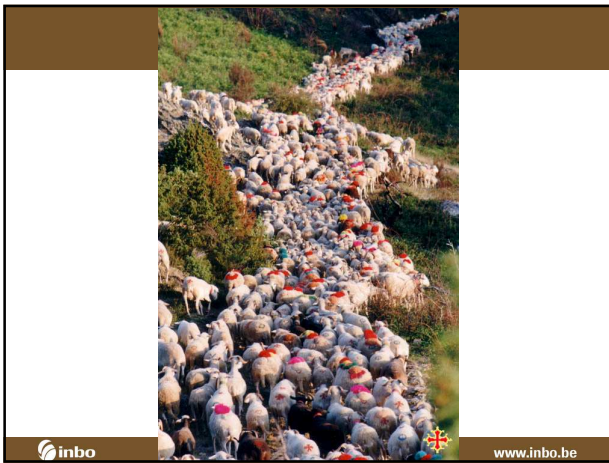
Transhumance :
 - estivale
 - hivernale
 - mixte
 - itinéraire

nombre d'éleveurs :
 - 10 000
 - 100 000
 - 100 000

Espace naturel :
 - Causse

ITALIE

 www.inbo.be



- Schapen, onlosmakelijk verbonden met de traditionele Europese cultuurlandschappen
 - essentieel voor rurale economie
 - impact op structuur landschappen, verdeling en samenstelling vegetaties, relaties in het landschap

overal elders, **gehoede schaapskuddes** op minder productieve gronden / na de oogst (heiden, droog mergelland, pré-salé, ...)

 www.inbo.be

- leveren essentiële producten (mest, wol, vlees, ...) voor lokale landbouw en industrie (wolfabieken in de Kempen, 18^{de} – 19^{de} eeuw: Mol 700 arbeiders, Arendonk 250 arbeiders)
- lokale reglementen en afspraken regelen begrazing
- lokale variatie aan begraasde plaatsen (zie bv. J. Burny, 1999. Bijdrage tot de historische ecologie van de Limburgse Kempen (1910-1950))
- verplaatsing van nutriënten en mineralen (outfields ► infields)

Archetype van het romantische beeld van het plattelandsleven



www.inbo.be



Kalmthoutse School Rosseels



Haagse School



Millet 1864

- Ook toen, landschap in hoge mate een 'bijproduct' van economische, technische en culturele activiteiten en ontwikkelingen.
- Maar biodiversiteit op landschapniveau nog groot (zie historisch-ecologisch onderzoek) door de beperkte en ongelijkmatige impact op de milieucondities
- Anderzijds: zo ver gaan als men kan ...



www.inbo.be

« Cette lande est interminable. La nappe violette des Calluna en fleurs, sur laquelle des milliers de Abeilles mettent un bourdonnement confus, qui monte et descend par moments comme un son lointain de cloche, s'étend à perte de vue, interrompue de place en place par une pinière dont la couleur triste ajoute une nouvelle désolation à ce pays ingrat. ... Marchons toujours. Quelle monotonie! Quelle pauvreté dans cette flore! ... Voici la liste complète des Phanérogames observées pendant une herborisation de plus d'une heure : Juniperus communis, Festuca ovina, Rumex acetosella, Genista pilosa, Calluna vulgaris, Jasione montana, Hieracium pilosella. »

cit. J. Massart. 1903. La 41e Herborisation de la Société. Première journée: Genck. Bull. Soc. Roy. Bot. Belg. 41: 208-237.



www.inbo.be

Technologische en economische ontwikkeling

- begin 20^{ste} eeuw: de rondtrekkende schaap kudde verdwijnt uit het landschap (*productiviteit en opbrengst niet voldoende, geen vraag meer naar producten, concurrentie, geen plaats meer*)

- Kalmthout laatste rondtrekkende kudde: 1912
- Limburgse Kempen laatste rondtrekkende kuddes: 1914 – 1935 (J. Burny, 1999)



www.inbo.be

Schape voor nieuwe functies

Transhumance, nooit helemaal weg, maar nieuwe belangstelling ...



Transhumance Paris Manifestation des éleveurs, Paris 13 novembre 2008



www.inbo.be

.... in combinatie met lokale feesten , toeristische attractie

SEMAINE DE LA TRANSHUMANCE



Salle François MITTERRAND
Parc de l'Orgère
Du 24 au 30 Septembre 2007

Samedi 29 Septembre à 20h30
CONCERTS de Zampognes et Cornuses
Salle François MITTERRAND

5^{ème} Fête de la Transhumance Dimanche 30 septembre 2007



• Des animations de Colportage
• Cours de vie rustique, cuisine
• Démonstrations de métiers
• Chèvre artisanal, farines de compléments
• Dégustation de produits locaux, Saucissons
• 11 heures format 50 - 13 heures pain d'assiette
• Démonstrations de cuisine et de cuisine

ROUBION
Les Oubions

Renseignements Office de Tourisme
04 91 01 10 30 - www.roubion.com



www.inbo.be

... erkend als cultureel erfgoed

Italië



World Heritage Site

The Transhumance: The Royal Shepherd's Track

The Transhumance: The Royal Shepherd's Track is part of the Tentative List in order to qualify for inclusion in the World Heritage List.

[Click here for a short description of the site, as delivered by the State Party](#)

Year	Decision	Comments
2006	Tentative list	Submitted as tentative site by State Party

Spanje



www.inbo.be

... draagvlak vergroten; het is kunst en cultuur



LES VOGES PRÉSENTENT
EXPOSITION Vosges Transhumance

Sheep by François-Xavier Lalanne on Park Avenue, 2009

... groen-, landschap- en natuurbeheer



groenbeheer



inbo

www.inbo.be



parkbeheer

inbo www.inbo.be



landschapbeheer

inbo www.inbo.be

natuurbeheer

Van biodiversiteit en landschap als
bijproduct naar biodiversiteit en landschap
als (hoofd)doel



inbo www.inbo.be

Algemene doelen van natuur- en landschapbehoud

- Behouden van de variatie
- Verzekeren van de geschikte milieucondities (natuurgerichte normstelling)
- Verzekeren van de geschikte ruimtelijke condities (voldoende [groot] habitat in samenhangend netwerk)

Beschermingstatuten, aangepast beheer, ruimtelijke maatregelen



www.inbo.be

doel van het beheer

- de levensgemeenschap in een bepaald successiestadium houden (geen beheer → meestal ontwikkeling naar bos)
- binnen successiestadium milieucondities optimaal houden
 - ‘uitwendig beheer’: regelen watertafel, buffercapaciteit, recreatie, ...
 - ‘inwendig beheer’: ecosysteemprocessen controleren



www.inbo.be

ecosysteemprocessen controleren

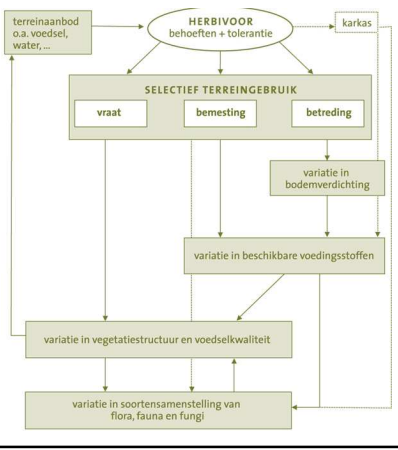
- in onze omstandigheden van toegenomen voedselrijkdom en afgenomen natuurlijke regulatie ('versturende' factoren):
productiviteit stijgt met dalende soortenrijkdom als gevolg (toename potentieel dominante plantensoorten en ophoping strooisel) → (meestal) *terugdringen dominanten*
- gevarieerde opbouw van de vegetatie = 'verbeteren' *structuur*
- *open plekken creëren* (voor kieming)

Afvoer nutriënten + behoud / vergroten ruimtelijke variatie



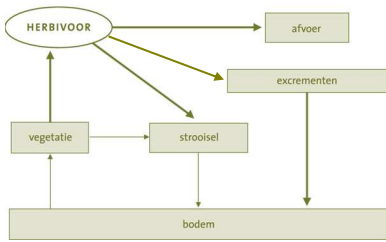
www.inbo.be

**effecten van
begrazing op
systeemniveau**



+ kiemingsplaatsen
+ zaadverspreiding
(endozoochoor, epizoochoor)

nutriëntenaafvoer?



Herverdeling over het terrein; plaatselijk verschromend, plaatselijk aanrijking met nutriënten.
! Afhankelijk van begrazingsvorm

schapenbegrazing t.b.v. natuurbehoud

Doelen:

- Behouden of vergroten van de structuurvariatie
- Verschromen
- Behouden of vergroten van de soortenrijkdom (door terugdringen van potentiële dominanten)

Bereiken van de doelen is afhankelijk van:

- *Uitgangssituatie*
 - Bestaand natuurgebied met goed ontwikkelde vegetaties → onderhoudsbeheer met 'strengere' randvoorwaarden
 - Te ontwikkelen natuurgebied of 'agrarische natuur'
- *Intensiteit* van het grazen (aantal dieren / opp.)
- *Tijdstip en duur*
- *Wijze* van begrazen



www.inbo.be

Voorbeeld: Beoordelen van de impact van begrazing op de kenmerken van het heidehabitat

12 criteria voor de evaluatie

- Variatie in landschapstructuur
- Toename van ongebroeid zand en stuifduin
- Variatie in vegetatiestructuur
- Variatie in leeftijd, hoogte en structuur van *Striikhei*
- Variatie en behoud van micro-habitats
- Graduele overgang tussen bos en heide
- Stijvalen van natuurlijke successie en afname van de boomopslag
- Afname van de dominantie van *Pijpenstro* en *Bochtige smele*
- Toename van het totaal aantal typische heidesoorten
- Toename van gunstige kiemingsomstandigheden
- Verbetering van de verbreidingscondities
- Realiseren van netto output van nutriënten



www.inbo.be

Voorbeeld: Beoordelen van de impact van begrazing op de kenmerken van het heidehabitat

12 criteria voor de evaluatie

- Variatie in landschapstructuur
- Toename van ongebroeid zand en stuifduin
- Variatie in vegetatiestructuur
- Variatie in leeftijd, hoogte en structuur van *Striikhei*
- Variatie en behoud van micro-habitats
- Graduele overgang tussen bos en heide
- Stijvalen van natuurlijke successie en afname van de boomopslag
- Afname van de dominantie van *Pijpenstro* en *Bochtige smele*
- **Toename van het totaal aantal typische heidesoorten**
- Toename van gunstige kiemingsomstandigheden
- Verbetering van de verbreidingscondities
- Realiseren van netto output van nutriënten

Begrazing kan ook negatieve impact hebben, afhankelijk van o.a. tijdstip (activiteitsperiode) en intensiteit; bv.:
broedperiode (-) / voedselgebied (+)
bloeiperiode



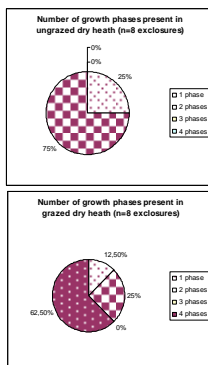
www.inbo.be

De resultaten van de schapenbegrazing ...

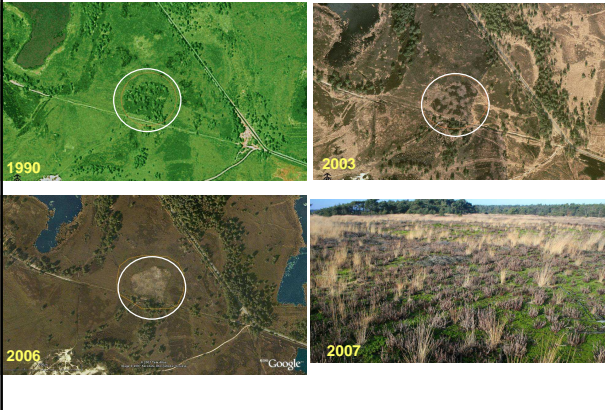
Verminderen van boomopslag



Vergroten vegetatiestructuur



Maar ... de toestand binnen een groot vast raster hangt in hoge mate af van het algemene vegetatiepatroon daar en de verdeling van de verschillende functionele habitats / vegetaties



De begrazingsdruk



Na een brand: een redelijk dichte grasbedekking en **intensieve begrazingsdruk (3.8 schapen / ha)**

→ dominantie van *Pijpenstro*

5 jaar na de ongecontroleerde brand
 In de onbegaasde enclosure: gemengde heide
 De begraasde vegetatie erbuiten: gedomineerd door *Pijpenstro*



Bepalen van een gunstig begrazingsysteem voor een bepaald gebied / landschap

- ✓ Inschatten van de effectiviteit van een begrazingsstelsel t.a.v. de criteria
- ✓ Plus evaluatie van alternatieve begrazingsstelsels met betrekking tot
 - de stuurbaarheid (om een bepaald doel te bereiken)
 - de 'natuurlijkheid'
 - de werklust voor het houden van een kudde
 - de benodigde infrastructuur
 - het noodzakelijke budget
 - de mogelijkheden om het begrazingsstelsel met andere beheermaatregelen te combineren
 - de bijkomende betekenis voor lokale cultuurhistorie en recreatie
 - de beschikbaarheid van een voldoende grote kudde
 - dieregeneskundige en voedselveiligheidsregelgeving

Wat optimaal is vanuit een ecologisch oogpunt, is niet automatisch geschikt in de specifieke beheer- en natuurbeleidcontext



www.inbo.be

Begrazingsvorm

>>> mate waarin 'sturen' mogelijk is

- Met herder
- In verplaatsbare rasters
- Vrije seizoenbegrazing in groot raster
- Jaarrond begrazing in groot raster

sturing



www.inbo.be

aantal dieren

Afhankelijk van

- Draagkracht van het terrein: voedselaanbod over de seizoenen
- Beheerdoel
 - Omvormen van de vegetatie / soortensamenstelling
 - Vergroten van de structuurvariatie
 - Behouden van bestaande soortensamenstelling en structuur
- Behoeften van de dieren in verschillende fysiologische fasen: onderhoud, dracht, lacterend, groei (bijvoederen, krachtvoer, mineralen noodzakelijk?)



www.inbo.be

Natuur- en landschapbeheer met schapen heeft toekomst ...

Succes?

- ✓ Duidelijkheid over te bereiken doelen in het complexe landschap (vanuit ecologische analyse van bestaande toestand)
 - meest optimale begrazingsvorm (sturing, druk, periode) confronteren met de mogelijkheden (o.a. behoeften van de dieren)
- ✓ Een gezamenlijk begrazingsplan met meerdere partners (groenvoorziening, natuur, ...)
 - Afspraken over de doelen, flexibiliteit? juist begrepen? haalbaar?
 - Afspraken over aantal dieren, plaats, periode en duur van de begrazing
 - Permanente opvolging / begrazingsdruk aanpassen aan veranderingen in productie en ontwikkeling van de vegetatie
- ✓ Vergroten, inrichten en gebruiken van complex landschap zodat voldoende voedsel beschikbaar is (dwergstruiken of schrale vegetaties alleen volstaan niet)

Enkel via samenwerking is er over grotere oppervlakten te begrazen; toekomstige natuur- en landschapbeheer is geen zaak van natuur- en parkwachters en ecologen alleen
